

価格

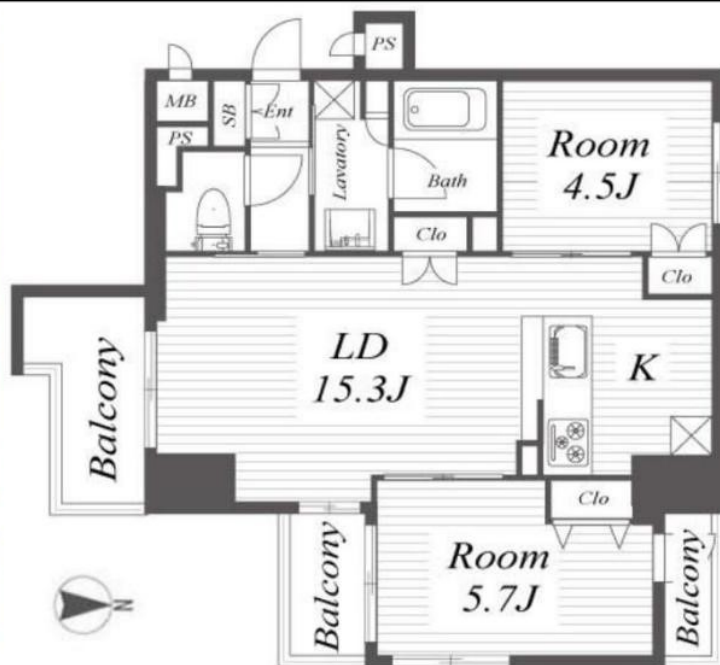
3,200

万円

交通 市営地下鉄東山線・鶴舞線

『伏見』駅 徒歩9分

名称

プレサンスロジエ 栄 白川公園  
(3階)

- 2017年5月築
- 南向きの為  
陽当たり良好
- 4駅3路線利用可能  
駅徒歩10分圏内

## ◆オーナーチェンジマンション

現状収入 1,620,000円／年額

現状利回り 5.06%

※収入は賃貸中のものについては現在の賃料で、新築及び、空室中や一部空き有のものについては周辺マーケット賃料水準や募集賃料などに基づき満室となった場合を想定して表示しています。  
※利回りは、現状または満室での単純利回り(年間賃料総額÷購入価格)で、登記費用、固定資産税、管理費等の必要経費は考慮されておりません。また、賃料収入や利回りは将来にわたって確実に得られることを保証するものではありません。

所在 (住居表示)  
名古屋市中区栄二丁目15番41号敷地  
権利形態(所有権)  
面積 504.44共有持分:5520/26万8240  
用途地域(商業地域)建物  
専有部分(壁芯) 55.20㎡(16.69坪)  
バルコニー 7.08㎡(2.14坪)  
サービスバルコニー 1.68㎡(0.50坪)  
間取りタイプ(2LDKタイプ)  
1棟の総戸数(42戸) 構造(RC造15階建 3階部分)  
建築(2017(平成29年)年5月) 開口部向き(南)分譲会社( )  
施工会社(村中建設株式会社)  
管理会社(グローバルコミュニティ株式会社)  
管理形態(全部委託) 管理方式(日勤)  
管理費(月額 6,240円)、修繕積立金(月額 3,590円)  
その他(月額 円) 合計(月額 9,830円)施設  
敷地内駐車場(確認中)  
トランクルーム( :月額 円 m)  
給湯(給湯) ガス(都市ガス)  
エレベータ(有)引渡  
現況(賃貸中)  
時期(相談)

備考

StylePlus

スタイルプラス株式会社 国土交通大臣(01)第009660号  
〒460-0002 名古屋市中区丸の内3-19-23 第5F・P・Sビル 2F  
TEL 052-955-6667 FAX052-955-6687  
http://www.style-plus.jp mail:info@style-plus.jp

取引態様

媒介