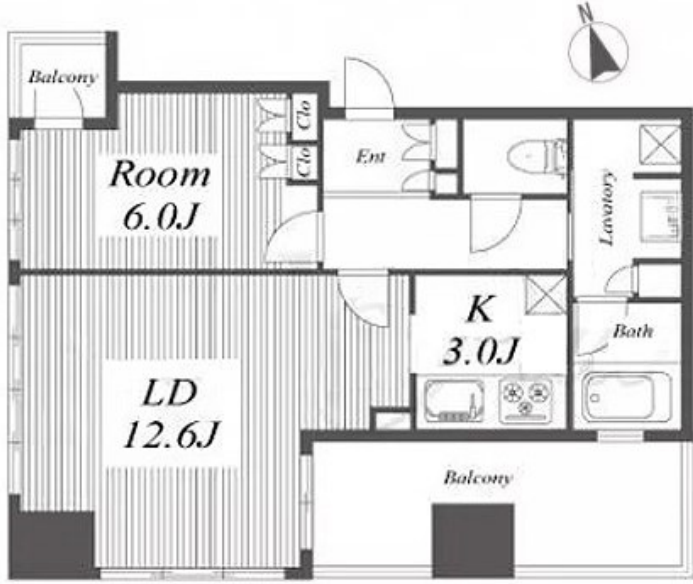


マンション	価格	交通 地下鉄名城線・JR東海道本線・名鉄名古屋本線 『金山』駅 徒歩 3分	名称 アルバックスタワー金山駅前 ( 3階 )
	<b>3,400</b> 万円		



- 市営地下鉄名城線、  
JR東海道本線、名鉄名古屋本線  
『金山』駅 徒歩3分
- 2015年5月築
- 南向きの為陽当たり良好です



所在	( 住居表示 ) 名古屋市中央区金山一丁目
敷地	権利形態( 一般定期借地権(地上権) ) 借地満了年月: 2075年7月 借地料: 金10,900円/月額 面積 560.47㎡ 共有持分: 54万9603分の5008 用途地域( 商業地域 )
建物	専有部分( 壁芯 ) 50.08㎡( 15.14坪 ) バルコニー 10.50㎡( 3.17坪 ) 間取りタイプ( 1LDKタイプ ) 1棟の総戸数( 86戸 ) 構造( RC造27階建 ) 建築( 2015年5月 )
施設	分譲会社( 株式会社エイディーノウビ ) 施工会社( 清水建設株式会社・アイシン開発株式会社 ) 管理会社( 株式会社長谷工コミュニティ ) 管理形態( 全部委託 ) 管理方式( 日勤 ) 管理費(月額 7,560円)、修繕積立金(月額 8,260円) その他(月額 4,456円) 合計(月額 20,276円 )
引渡	敷地内駐車場 ( 継承不可 ) 給湯( 給湯 ) ガス( 都市ガス ) エレベータ( 有 )
備考	現況( 賃貸中※2021年4月末賃借人退去予定 ) 時期( 相談 )
	※その他費用(内訳) オプティキャスト施設利用料: 金486円/月額 解体準備金: 金3,970円/月額 ※2021年5月より地代変更予定(金額未定)

 www.trustplus.jp	トラストプラス株式会社 〒460-0002 愛知県名古屋市中区丸の内3丁目19-23 第5F・P・Sビル4階 TEL 052-955-6620 FAX 052-955-6650 E-mail info@trustplus.jp	取引 状態 様 媒介