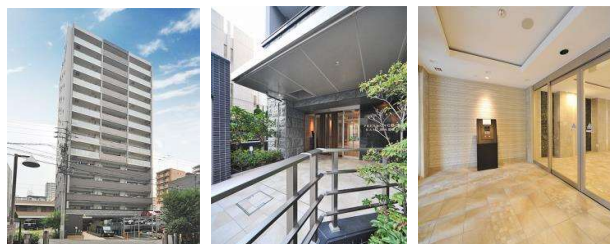


マンション	価格	交通 地下鉄鶴舞線 『上前津』駅 徒歩6分 地下鉄名城線 『東別院』駅 徒歩6分	名称
	3,480 万円		プレサンスロジエ上前津エグゼ (5階)



- 地下鉄鶴舞線『上前津』駅 徒歩6分
地下鉄名城線『東別院』駅 徒歩6分
- 南向きのため日当たり良好です
- ウォークインクローゼット有り

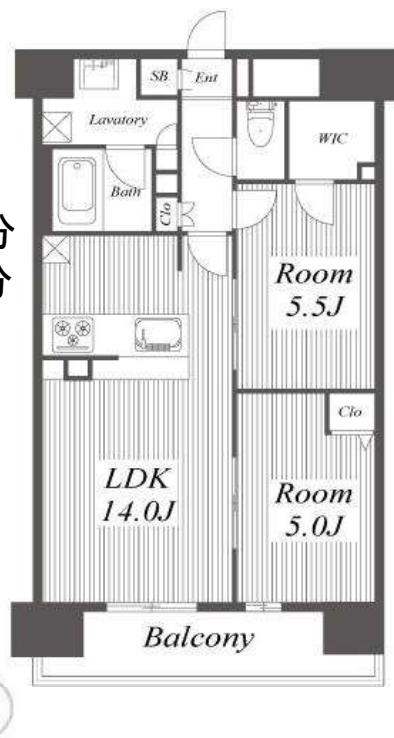
◆オーナーチェンジマンション

現状収入 1,896,000円／年額

現状利回り 5.44%

※収入は賃貸中のものについては現在の賃料で、新築及び、空室中や一部空き有のものについては周辺マーケット賃料水準や募集賃料などに基づき満室となった場合を想定して表示しています。

※利回りは、現状または満室での単純利回り(年間賃料総額÷購入価格)で、登記費用、固定資産税、管理費等の必要経費は考慮されておりません。また、賃料収入や利回りは将来にわたって確実に得られることを保証するものではありません。



所在	(住居表示) 名古屋市中区富士見町2-28
敷地	権利形態(所有権) 面積 507.95㎡ 共有持分:5.712/241.657 用途地域(商業地域)
建物	専有部分(壁芯) 57.12㎡(17.27坪) バルコニー 9.24㎡(2.79坪) 間取りタイプ(2LDK) 1棟の総戸数(39戸) 構造(RC造14階建) 建築(2016年7月) 開口部向き(南)
	分譲会社(株式会社プレサンスコーポレーション) 施工会社(大鉄工業株式会社) 管理会社(グローバルコミュニティ株式会社) 管理形態(全部委託) 管理方式(日勤) 管理費(月額 6,680円)、修繕積立金(月額 6,850円) その他(月額 円) 合計(月額 13,530円)
施設	敷地内駐車場(継承不可) 電気(中部電力株式会社) ガス(都市ガス) 水道(市営水道)
引渡	現況(賃貸中) 時期(相談)
備考	

StylePlus

スタイルプラス株式会社 国土交通大臣(01)第009660号
〒460-0002 名古屋市中区丸の内3-19-23 第5F・P・Sビル 2F
TEL 052-955-6667 FAX 052-955-6687 Mail: info@style-plus.jp
担当 栗島 TEL 080-4096-9905 http://www.style-plus.jp

取引態様

媒介