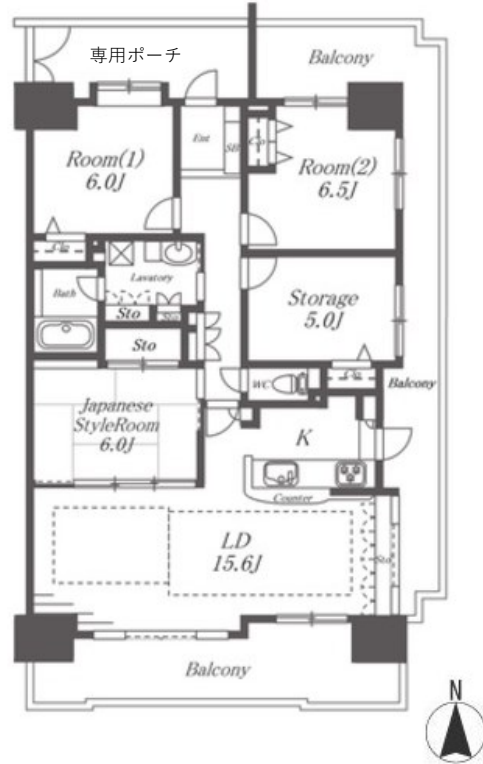


マンション	価格	交通	名称
	4,180 万円	地下鉄名城線・桜通線 『高岳』駅 徒歩5分	エルザセンティア久屋 (10 階)



所在	(住居表示) 名古屋市東区泉1丁目18番10号
敷地	権利形態(所有権) 面積 1,842.54㎡ 共有持分: 7,511 / 84万4,572 用途地域(商業地域)
建物	専有部分(壁芯) 93.88㎡(約28.39坪) バルコニー 32.46㎡(約9.81坪) 間取りタイプ(3SLDK) 1棟の総戸数(101戸) 構造(RC造15階建) 建築(1998年12月) 開口部向き(南・東・北)
施設	分譲会社(株式会社大京) 施工会社(鉄建建設株式会社) 管理会社(株式会社大京アステージ) 管理形態(全部委託) 管理方式(日勤) 管理費(月額 8,400円)、修繕積立金(月額 1,3140円) その他(月額 円) 合計(月額 21,540円)
引渡	敷地内駐車場 (空有 : 月額 14,000~22,000円) トランクルーム (: 月額 円 m ²) 給湯(ガス湯沸器) エレベータ(有) 水道(公営) 電気(中部電力) 排水(公共下水) ガス(都市ガス)
備考	現況(賃貸中) 時期(相談)

◆オーナーチェンジマンション
現状収入 2,220,000 円 / 年額
現状利回り 5.31%

※収入は賃貸中のものについては現在の賃料で、新築及び、空室中や一部空き有のものについては周辺マーケット賃料水準や募集賃料などにに基づき満室となった場合を想定して表示しています。

※利回りは、現状または満室での単純利回り(年間賃料総額 ÷ 購入価格)で、登記費用、固定資産税、管理費等の必要経費は考慮されておりません。また、賃料収入や利回りは将来にわたって確実に得られることを保証するものではありません。

- 15階建10階の眺望良好
- 3面バルコニー付き

Trust Plus
不動産売買
www.trustplus.jp

トラストプラス株式会社

〒460-0002 愛知県名古屋市中区丸の内3丁目19-23 第5F・P・Sビル4階
TEL 052-955-6620 FAX 052-955-6650 E-mail info@trustplus.jp

取引
態様

媒介