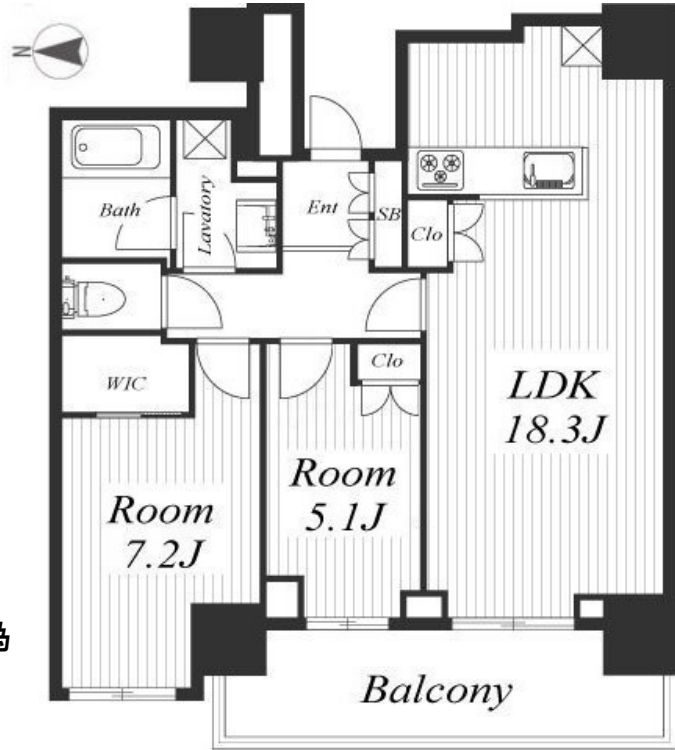


マンション	価格	交通 市営地下鉄東山線・鶴舞線 『伏見』駅 徒歩 1分	名称 グランドメゾン御園座タワー (22階)
	8,480 万円		



- 2路線利用可能
- 40階建の22階部分の為眺望良好です◎
- 1階～4階は御園座 & 商業施設
- ウォークインクローゼット付
- 駐車場1台承継可能！金18,000円／月額

所在	(住居表示) 名古屋市中区栄一丁目6番15号
敷地	権利形態(所有権) 面積 4,833.52㎡ 共有持分: 6761/380万4785分 用途地域(商業地域)
建物	専有部分(壁芯) 67.61㎡(20.45坪) バルコニー 10.92㎡(3.30坪) 間取りタイプ(2LDK) 1棟の総戸数(304戸) 構造(鉄筋コンクリート造陸屋根地下1階付き40階建) 建築(2017年11月) 開口部向き(西)
	分譲会社(積水ハウス株式会社) 施工会社(鹿島建設株式会社) 管理会社(積水ハウスGMパートナーズ) 管理形態(全部委託)、管理方式(日勤) 管理費(月額 17,000円)、修繕積立金(月額 7,900円) その他(月額 1,375円) 合計(月額 26,275円)
施設	敷地内駐車場 (1台継承可 金18,000円／月額) 給湯(給湯) ガス(都市ガス) エレベータ(有)
引渡	現況(所有者居住中) 時期(相談)
備考	◎その他費用(内訳) ・インターネット基本料: 金770円、CATV受信料: 金275円 ・iEL利用料: 金330円 ◎駐車場サイズ(機械式): 全長5,050mm、全幅1,850mm、全高1,550mm

TrustPlus 不動産売買 www.trustplus.jp	トラストプラス株式会社	〒460-0002 愛知県名古屋市中区丸の内3丁目19-23 第5F・P・Sビル4階 TEL 052-955-6620 FAX 052-955-6650 E-mail info@trustplus.jp	取引態様 媒介