

マンション	価格	交通	名称
	6,980 万円	市営地下鉄東山線 『新栄町』駅 徒歩 4分	シティタワー葵 (18階)

●2020年12月築、新築未入居物件

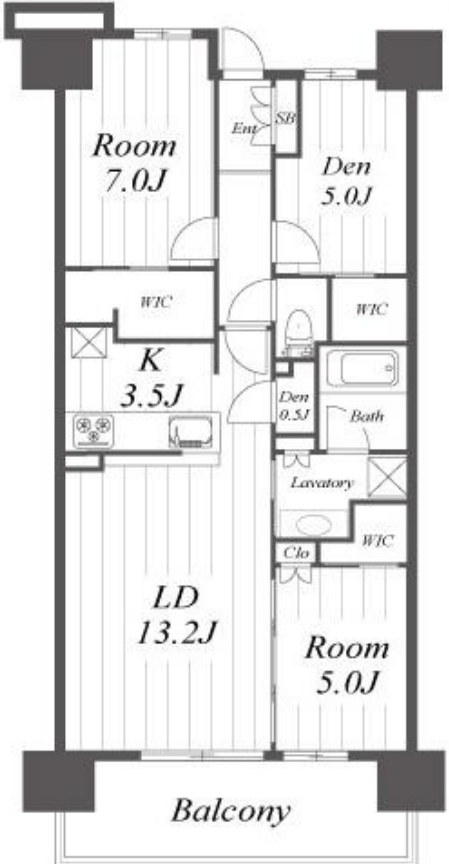


リビングダイニング



バルコニー

- 20階建の18階部分、南向きの為 陽当たり・眺望良好◎
- ウォークインクローゼット付
- LDに床暖房など、室内設備充実



所在	(住居表示) 名古屋市東区葵一丁目2番20号
敷地	権利形態(所有権) 面積 4,598.96㎡ 共有持分:7500/2511178 用途地域(商業地域)
建物	専有部分(壁芯) 75.00㎡(22.68坪) バルコニー 11.78㎡(3.56坪) 間取りタイプ(2LDK+S) 1棟の総戸数(354戸) 構造(鉄筋コンクリート造陸屋根20階建) 建築(2020年12月) 開口部向き(南)
施設	分譲会社(住友不動産株式会社) 施工会社(株式会社長谷工コーポレーション) 管理会社(住友不動産建物サービス株式会社) 管理形態(全部委託) 管理方式(日勤) 管理費(月額 13,515円)、修繕積立金(月額 6,340円) その他(月額 円) 合計(月額 19,855円)
引渡	敷地内駐車場(継承不可) トランクルーム(無) 給湯(給湯) ガス(都市ガス) エレベータ(有)
備考	現況(空室) 時期(相談)