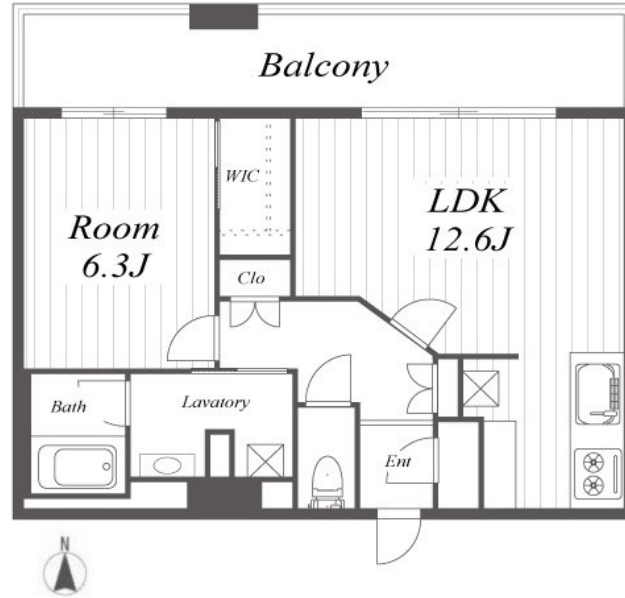


マンション	価格	交通	名称
	3,850 万円	地下鉄東山線・鶴舞線 『伏見』駅 徒歩6分	タワー・ザ・ファースト名古屋栄 (6階)



- 2020年2月築
- 2路線2駅利用可能
 - ・地下鉄東山線・鶴舞線
『伏見』駅 徒歩6分
 - ・地下鉄鶴舞線
『大須観音』駅 徒歩5分
- セキスイハイム東海旧分譲



所在	(住居表示) 名古屋市中区栄一丁目24番11号
敷地	権利形態(所有権) 面積 1,380.28㎡ 共有持分:5017/964826 用途地域(商業地域)
建物	専有部分(壁芯) 50.17㎡(15.17坪) バルコニー 12.97㎡(3.92坪) 間取りタイプ(1LDK+SIC+WICタイプ) 1棟の総戸数(129戸) 構造(RC造23階建) 建築(2020年2月) 開口部向き(北)
	分譲会社(セキスイハイム東海) 施工会社(浅沼組) 管理会社(積栄ライフサービス) 管理形態(全部委託) 管理方式(日勤) 管理費(月額 10,300円)、修繕積立金(月額 5,000円) その他(月額 2,400円) 合計(月額 22,500円)
施設	敷地内駐車場(承継不可) トランクルーム(:月額 円 m) 給湯(給湯) ガス(都市ガス) エレベータ(有)
引渡	現況(空室) 時期(相談)
備考	その他費用(内訳) 町内会費:2,400円/年額※1年分を一括引落

 www.trustplus.jp	トラストプラス株式会社 〒460-0002 愛知県名古屋市中区丸の内3丁目19-23 第5F・P・Sビル4階 TEL 052-955-6620 FAX 052-955-6650 E-mail info@trustplus.jp	取引 状態 様	媒介
----------------------	---	---------------	----