

マンション

価格

5,200 万円

交通 地下鉄桜通線・鶴舞線

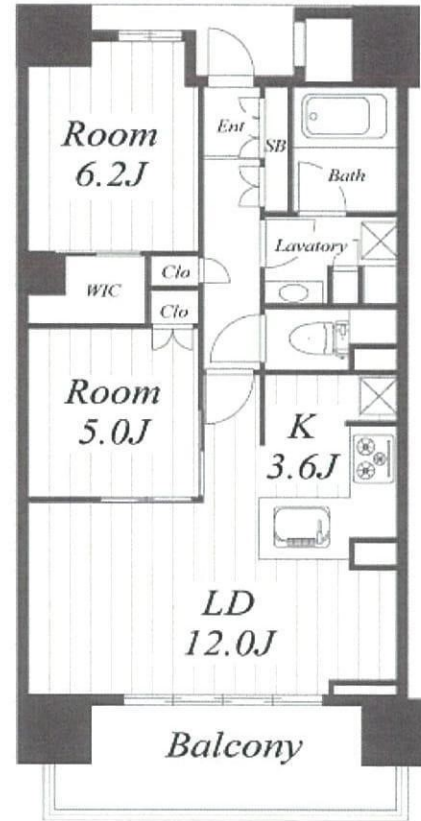
『丸の内』駅 徒歩2分

名称

パークホームズ丸の内ザレジデンス

( 13 階 1302 号室 )

## ◆15階建の13階部分、南向きの為、眺望・陽当たり良好



## ◆オーナーチェンジマンション◆

現状収入 2,100,000円/年額

現状利回り 4.03%

※収入は賃貸中のものについては現在の賃料で、新築及び、空室中や一部空き有のものについては周辺マーケット賃料水準や募集賃料などにに基づき満室となった場合を想定して表示しています。

※利回りは、現状または満室での単純利回り(年間賃料総額÷購入価格)で、登記費用、固定資産税、管理費等の必要経費は考慮されておりません。また、賃料収入や利回りは将来にわたって確実に得られることを保証するものではありません。

\*このハウジングマップは概要紹介図です。図面と現況が異なる場合は現況優先となります。地図等の複製、再頒布はできません。

所在 (住居表示)  
名古屋市中区丸の内二丁目13番25号

権利形態(所有権)  
敷地 面積 617.77㎡ 共有持分:6,201/36万1,286  
用途地域(商業地域)

建物 専有部分(壁芯) 62.01㎡(18.75坪)  
バルコニー 10.01㎡(3.02坪)  
アルコーブ 2.77㎡(0.83坪)  
間取りタイプ(2LD・K+WICタイプ) 1棟の総戸数(56戸)  
構造(RC造15階建)  
建築(2018年2月) 開口部向き(南)

分譲会社(三井不動産レジデンシャル)  
施工会社(矢作建設工業)  
管理会社(三井不動産レジデンシャルサービス(株))  
管理形態(全部委託) 管理方式(巡回)  
管理費(月額 12,650円)、修繕積立金(月額 5,890円)  
その他(月額 円) 合計(月額 18,540円)

施設 敷地内駐車場(継承不可)  
トランクルーム( :月額 円 ㎡)  
給湯(給湯) ガス(都市ガス)  
エレベータ(有)

引渡 現況(賃貸中)  
時期(相談)

備考

StylePlus

スタイルプラス株式会社 国土交通大臣(01)第009660号  
〒460-0002 名古屋市中区丸の内3-19-23 第5F・P・Sビル 2F  
TEL 052-955-6667 FAX052-955-6687  
http://www.style-plus.jp mail:info@style-plus.jp

取引態様

媒介