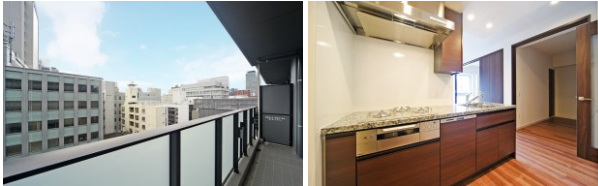
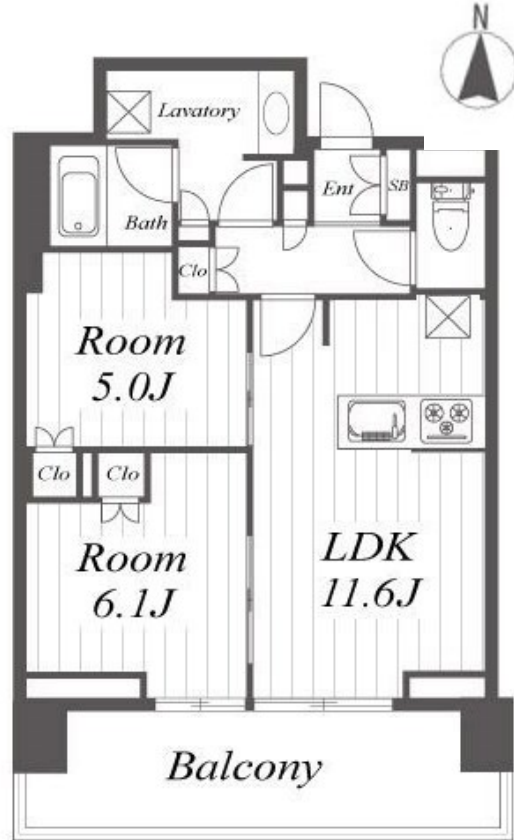


マンション	価格	交通 名古屋市営地下鉄桜通線・鶴舞線 『丸の内』駅 徒歩3分	名称 プラウドタワー名古屋丸の内 ( 8階 )
	5,180 万円		



- 3路線2駅利用可能
- ・地下鉄桜通線・鶴舞線  
『丸の内』駅 徒歩3分
- ・地下鉄東山線・鶴舞線  
『伏見』駅 徒歩4分
- 2020年2月築、2LDKタイプ



所在	( 住居表示 ) 名古屋市中区錦一丁目4番19号
敷地	権利形態( 所有権 ) 面積: 1400.90㎡ 共有持分: 5386/995077 用途地域( 商業地域 )
建物	専有部分( 壁芯 ) 53.86㎡( 16.29坪 ) バルコニー 11.76㎡( 3.55坪 ) 間取りタイプ( 2LDKタイプ ) 1棟の総戸数( 142戸 ) 構造( RC造22階建 ) 建築( 2020年2月 ) 開口部向き( 南 )
	分譲会社( 野村不動産株式会社 ) 施工会社( 清水建設株式会社 ) 管理会社( 野村不動産パートナーズ株式会社 ) 管理形態( 全部委託 ) 管理方式( 日勤 ) 管理費(月額 11,700円)、修繕積立金(月額 7,700円) その他(月額 2,090円) 合計( 月額 21,490円 )
施設	敷地内駐車場( 継承不可 ) トランクルーム( :月額 円 m <sup>2</sup> ) 給湯( 給湯 ) ガス( 都市ガス ) エレベータ( 有 )
引渡	現況( 空室 ) 時期( 相談 )
備考	その他費用(内訳) ・enecoQシステム利用料: 1,782円 ・放送施設使用料: 308円

 www.trustplus.jp	トラストプラス株式会社 〒460-0002 愛知県名古屋市中区丸の内3丁目19-23 第5F・P・Sビル4階 TEL 052-955-6620 FAX 052-955-6650 E-mail info@trustplus.jp	取引態様 <b>媒介</b>