

マンション

価格

4,980 万円

交通 地下鉄東山線

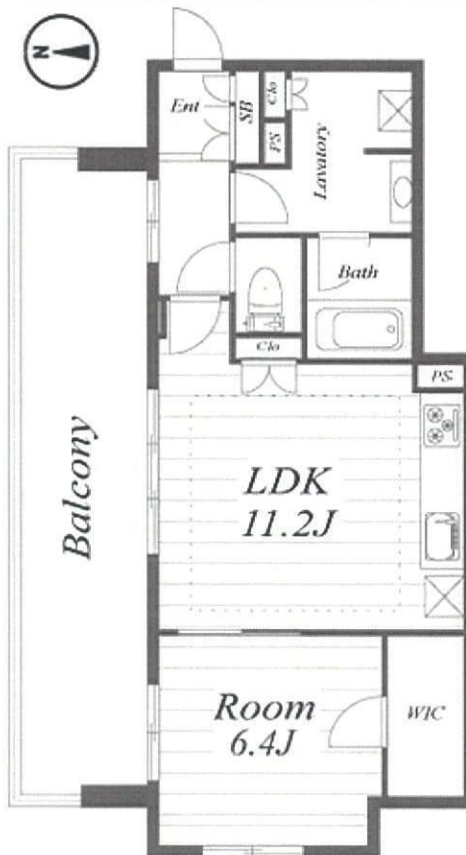
『伏見』駅 徒歩4分

名称

プラウドタワー名古屋伏見

( 17 階 1704 号室 )

## ◆2019年2月築、21階建17階部分の為眺望良好



- 地下鉄桜通線『国際センター』駅徒歩7分
- 地下鉄東山線『名古屋』駅徒歩13分
- ペット飼育可(規約による制限有)

## ◆オーナーチェンジマンション◆

現状収入 2,160,000円/年額

現状利回り 4.33%

※収入は賃貸中のものについては現在の賃料で、新築及び、空室中や一部空き有のものについては周辺マーケット賃料水準や募集賃料などに基づき満室となった場合を想定して表示しています。

※利回りは、現状または満室での単純利回り(年間賃料総額÷購入価格)で、登記費用、固定資産税、管理費等の必要経費は考慮されておりません。また、賃料収入や利回りは将来にわたって確実に得られることを保証するものではありません。

所在 (住居表示)  
名古屋市中区錦一丁目8番35号

権利形態(所有権)  
敷地 面積 401.11㎡ 共有持分:6,000/53万5,585  
用途地域(商業地域)

専有部分(壁芯) 46.79㎡(約14.15坪)  
バルコニー 16.87㎡(約5.10坪)  
間取りタイプ(1LDK+WICタイプ) 1棟の総戸数(75戸)  
構造(RC造21階建)  
建築(2019年2月) 開口部向き(北)

建物  
分譲会社(野村不動産)  
施工会社(矢作建設工業株式会社)  
管理会社(野村不動産パートナーズ株式会社)  
管理形態(全部委託) 管理方式(日勤)  
管理費(月額 8,900円)、修繕積立金(月額 6,200円)  
その他(月額 2,508円) 合計(月額 17,608円)

施設  
敷地内駐車場(確認中)  
トランクルーム( :月額 円 m)  
給湯(給湯) ガス(都市ガス)  
エレベータ(有)

引渡  
現況(空室)  
時期(相談)

備考  
※その他費用内訳  
・放送施設使用料:金330円/月額  
・enecoQシステム利用料:2,178円/月額

# StylePlus

スタイルプラス株式会社 国土交通大臣(01)第009660号  
〒460-0002 名古屋市中区丸の内3-19-23 第5F・P・Sビル 2F  
TEL 052-955-6667 FAX052-955-6687  
http://www.style-plus.jp mail:info@style-plus.jp

取引態様

媒介