

マンション	価格	交通 地下鉄東山線 『伏見』駅 徒歩6分	名称 プラウドタワー名古屋栄 (28階)
	14,500 万円		

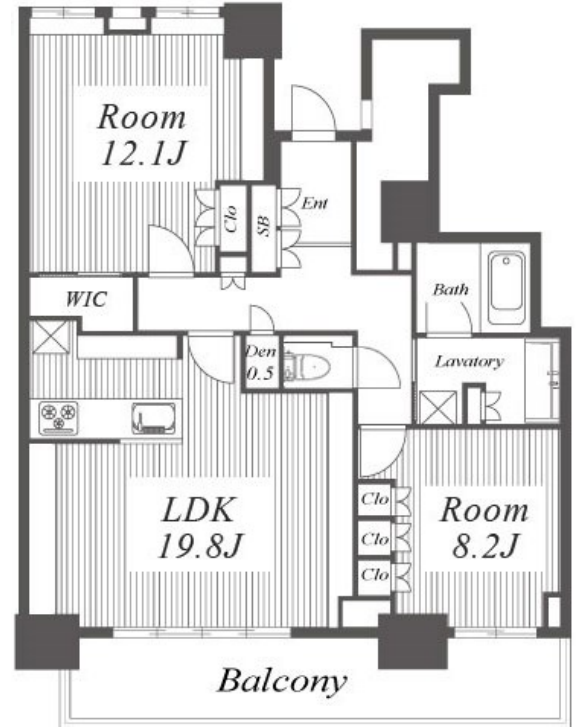
◆29階建タワーマンション28階部分の眺望良好です



バルコニー



リビングダイニング



- 平成29年4月築
- 各階にゴミステーション有
- 共用部分にトランクルームあり (使用料無償)

所在	(住居表示) 名古屋市中区栄1丁目2番3号
敷地	権利形態(所有権) 面積 5999.07㎡ 共有持分:2353/100万 用途地域(商業地域)
建物	専有部分(壁芯) 94.21㎡(28.49坪) バルコニー 15.81㎡(4.78坪) 間取りタイプ(2LDK+Nタイプ) 1棟の総戸数(347戸) 構造(RC造29階建) 建築(平成29年4月) 開口部向き(東)
	分譲会社(野村不動産株式会社・他2社) 施工会社(清水・大日本土木建設共同企業体) 管理会社(野村不動産パートナーズ株式会社) 管理形態(全部委託) 管理方式(日勤) 管理費(月額 27,005円)、修繕積立金(月額 11,600円) その他(月額 1,474円) 合計(月額 40,079円)
施設	敷地内駐車場(継承不可) 給湯(給湯) ガス(都市ガス) エレベータ(有)
引渡	現況(空室) 時期(相談)
備考	その他費用(内訳) ・共視聴施設負担金 月額374円 ・設備使用料 月額1,100円

<p>Trust Plus 不動産売買 www.trustplus.jp</p>	<p>トラストプラス株式会社</p> <p>〒460-0002 愛知県名古屋市中区丸の内3丁目19-23 第5F・P・Sビル4階 TEL 052-955-6620 FAX 052-955-6650 E-mail info@trustplus.jp</p>	<p>取引態様</p> <p>媒介</p>