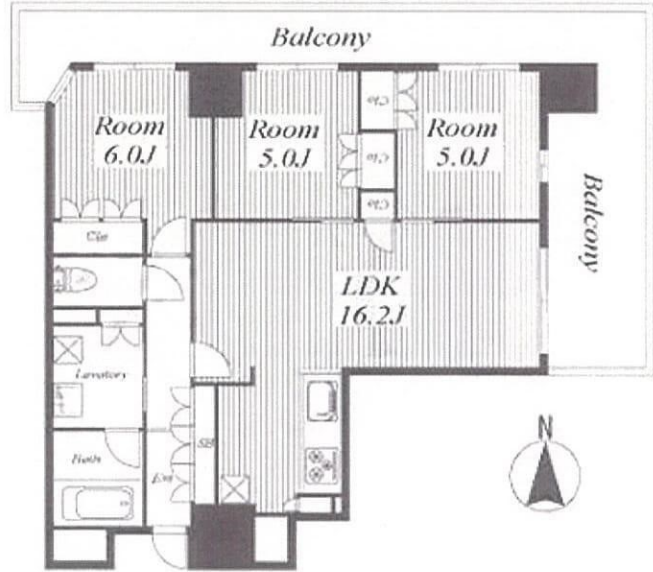


マンション	価格	交通 地下鉄桜通線	名称
	<b>4,750</b> 万円	『高岳』駅 徒歩4分	<b>プレミスト泉レジデンス</b> (10階)



所在	(住居表示) 名古屋市東区泉二丁目13番10号
敷地	権利形態(所有権) 面積 1,491.35㎡ 共有持分: 7086/56万3318 用途地域(商業地域)
建物	専有部分(壁芯) 70.86㎡ (21.43坪) バルコニー 15.90㎡ (4.80坪) トランクルーム 0.66㎡ (0.19坪) 間取りタイプ(3LDKタイプ) 1棟の総戸数(70戸) 構造(RC造19階建) 建築(2016年2月) 開口部向き(北東)
	分譲会社(大和ハウス工業株式会社) 施工会社(木内建設株式会社) 管理会社(大和ライフネクスト株式会社) 管理形態(全部委託) 管理方式(日勤) 管理費(月額 13,680円)、修繕積立金(月額 7,090円) その他(月額 1,430円) 合計(月額 22,200円)
施設	敷地内駐車場(継承不可) トランクルーム( :月額 円 m) 給湯(給湯) ガス(都市ガス) エレベータ(有)
引渡	現況(賃貸中) 時期(相談)
備考	その他費用内訳: ネットワーク関連

◆オーナーチェンジマンション

現状収入 2,580,000円/年額  
現状利回り 5.43%

※収入は賃貸中のものについては現在の賃料で、新築及び、空室中や一部空き有のものについては周辺マーケット賃料水準や募集賃料などに基づき満室となった場合を想定して表示しています。

※利回りは、現状または満室での単純利回り(年間賃料総額÷購入価格)で、登記費用、固定資産税、管理費等の必要経費は考慮されておりません。また、賃料収入や利回りは将来にわたって確実に得られることを保証するものではありません。

●4路線利用可能●

- ・地下鉄桜通線  
『高岳』駅 徒歩4分
- ・地下鉄名城線  
『久屋大通』駅 徒歩11分
- ・地下鉄東山線  
『栄』駅 徒歩17分
- ・名鉄瀬戸線  
『栄町』駅 徒歩16分



スタイルプラス株式会社 国土交通大臣(01)第009660号  
〒460-0002 名古屋市中区丸の内3-19-23 第5F・P・Sビル 2F  
TEL 052-955-6667 FAX052-955-6687  
http://www.style-plus.jp mail:info@style-plus.jp

取引態様  
媒介