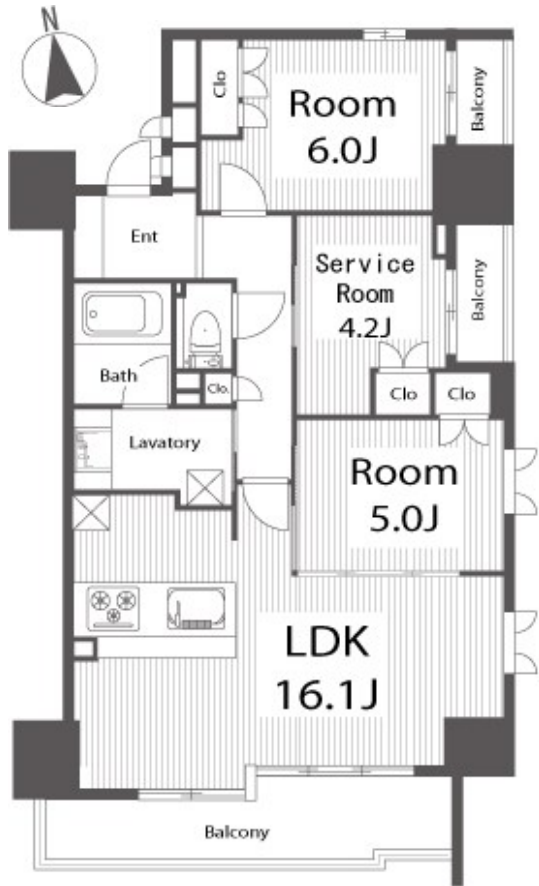


マンション	価格	交通 名古屋市営地下鉄鶴舞線 『大須観音』駅 徒歩 2分	名称 ローレルアイ大須 ( 8階 )
	<b>3,800</b> 万円		



- 地下鉄鶴舞線  
『大須観音』駅 徒歩2分
- 平成25年8月築
- 南・東・北 3方角部屋の為  
陽当たり・通風良好



所在	( 住居表示 ) 名古屋市中区大須2丁目2番31号
敷地	権利形態( 所有権 ) 面積 498.74㎡ 共有持分:28万2681分の7004 用途地域( 商業地域 )
建物	専有部分( 壁芯 ) 70.04㎡( 21.18坪 ) バルコニー 8.46㎡( 2.55坪 ) 間取りタイプ(2LDK+Sタイプ) 1棟の総戸数( 42戸 ) 構造( RC造15階建 ) 建築( 2013年(平成25年)8月 )
	分譲会社( 近鉄不動産株式会社 ) 施工会社( 株式会社奥村組 ) 管理会社( 近鉄住宅管理株式会社 ) 管理形態( 全部委託 ) 管理方式( 日勤 ) 管理費(月額 10,500円)、修繕積立金(月額 8,920円) その他(月額 3,150円) 合計( 月額 22,570円 )
施設	敷地内駐車場 ( 継承不可 ) 給湯( 給湯 ) ガス( 都市ガス ) エレベータ( 有 )
引渡	現況( 空室 ) 時期( 相談 )
備考	※その他費用(内訳) 専用使用料金:金3,150円/月額

 不動産売買 <a href="http://www.trustplus.jp">www.trustplus.jp</a>	トラストプラス株式会社 〒460-0002 愛知県名古屋市中区丸の内3丁目19-23 第5F・P・Sビル4階 TEL 052-955-6620 FAX 052-955-6650 E-mail info@trustplus.jp	取引態様 <b>媒介</b>