

新築マンション

価格

5,900

万円

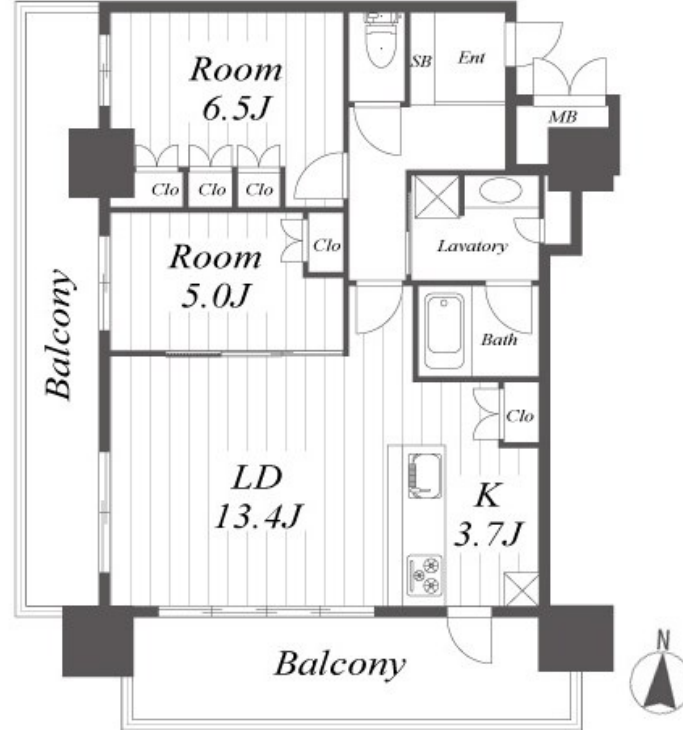
交通 名古屋市営地下鉄東山線・鶴舞線

『伏見』駅 徒歩 4分

名称

ローレルタワー名古屋栄

(14階)



- 地下鉄東山線・鶴舞線 『伏見』駅 徒歩4分
- 令和3年1月新築
- 南向き、高層階住居のため眺望・通風良好

所在	(住居表示) 名古屋市中区栄1丁目7番31号
敷地	権利形態(一般定期借地権(地上権)) 期間61年 借地料:金14,930円/月額、賃料改定3年毎に改定予定 面積 1312.90㎡ 共有持分: 用途地域(商業地域)
建物	専有部分(壁芯) 65.73㎡(19.88坪) バルコニー 25.58㎡(7.73坪) 間取りタイプ(2LDKタイプ) 1棟の総戸数(124戸) 構造(RC造21階建) 建築(2021年(令和3年)1月) 分譲会社(近鉄不動産株式会社) 施工会社(株式会社奥村組) 管理会社(近鉄住宅管理株式会社) 管理形態(全部委託) 管理方式(日勤) 管理費(月額 12,300円)、修繕積立金(月額 10,060円) その他(月額 7,878円) 合計(月額 30,238円)
施設	敷地内駐車場(継承不可) 給湯(給湯) ガス(都市ガス) エレベータ(有)
引渡	現況(居住中) 時期(相談)
備考	※その他費用(内訳) 専用使用料金:金1,628円/月額 解体積立金:金6,250円/月額 ※権利金:199万円

TrustPlus
不動産売買
www.trustplus.jp

トラストプラス株式会社

〒460-0002 愛知県名古屋市中区丸の内3丁目19-23 第5F・P・Sビル4階
TEL 052-955-6620 FAX 052-955-6650 E-mail info@trustplus.jp

取引
態
様

媒介