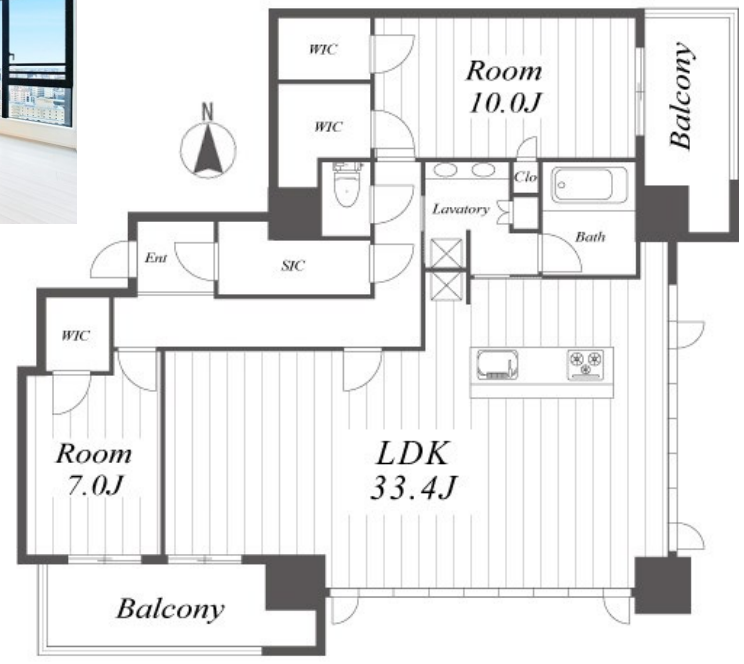
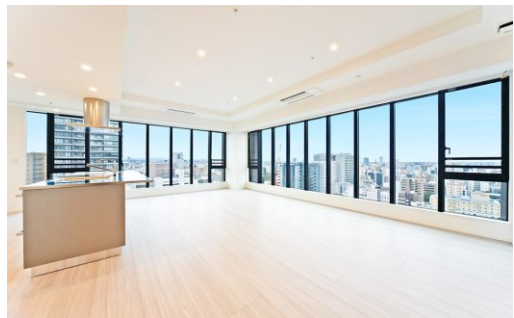


新築マンション	価格	交通 名古屋市営地下鉄東山線・鶴舞線 『伏見』駅 徒歩 4分	名称
	15,800 万円		ローレルタワー名古屋栄 (20階)



- 地下鉄東山線・鶴舞線 『伏見』駅 徒歩4分
- 令和3年1月新築
- 南向き、20階部分の為リビングからの眺望抜群です

所在	(住居表示) 名古屋市中区栄1丁目7番31号
敷地	権利形態(一般定期借地権(地上権)) 期間61年 借地料:金27,930円/月額、賃料改定3年毎に改定予定 面積 1312.90㎡ 共有持分:未定 用途地域(商業地域)
建物	専有部分(壁芯) 123.02㎡(37.21坪) バルコニー 17.69㎡(5.35坪) 間取りタイプ(2LDKタイプ) 1棟の総戸数(124戸) 構造(RC造21階建) 建築(2021年(令和3年)1月)
	分譲会社(近鉄不動産株式会社) 施工会社(株式会社奥村組) 管理会社(近鉄住宅管理株式会社) 管理形態(全部委託) 管理方式(日勤) 管理費(月額 23,000円)、修繕積立金(月額 18,830円) その他(月額 13,318円) 合計(月額 55,148円)
施設	敷地内駐車場 (継承不可) 給湯(給湯) ガス(都市ガス) エレベータ(有)
引渡	現況(居住中) 時期(相談)
備考	※その他費用(内訳) 専用使用料金:金1,628円/月額 解体積立金:金11,690円/月額 ※権利金:373万円

 Trust Plus <small>不動産売買</small> www.trustplus.jp	トラストプラス株式会社 〒460-0002 愛知県名古屋市中区丸の内3丁目19-23 第5F・P・Sビル4階 TEL 052-955-6620 FAX 052-955-6650 E-mail info@trustplus.jp	取引 態 様 媒介
---	---	------------------------