

価格

8,980

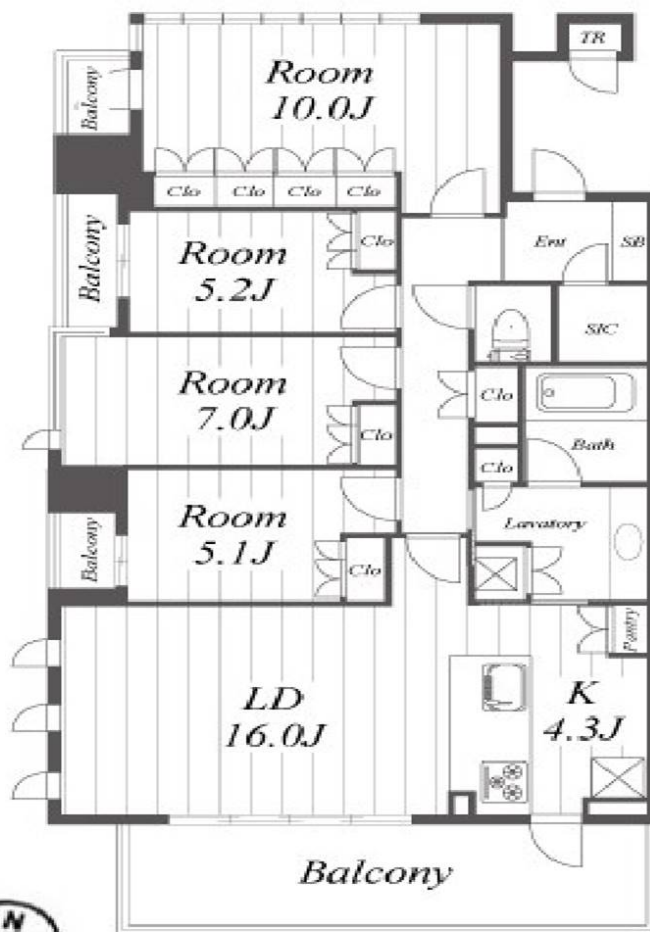
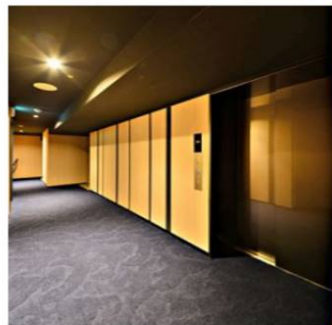
万円

交通 名古屋鉄道瀬戸線

『東大手』駅 徒歩6分

名称

ローレルコート主税



所在	(地番) 名古屋市東区主税町2
敷地	権利形態(所有権) 面積 1247.92㎡ 共有持分:36万4394分の1万783 用途地域(近隣商業地域)
建物	専有部分(壁芯) 107.83㎡(32.61坪) バルコニー 15.08㎡(4.56坪) サービスバルコニー 5.73㎡(1.73坪) 間取りタイプ(4LDKタイプ) 1棟の総戸数(39戸) 構造(RC造14階建) 建築(2017年1月) 開口部向き(南)
	分譲会社(近鉄不動産株式会社) 施工会社(株式会社鍛冶田工務店) 管理会社(近鉄住宅管理株式会社) 管理形態(全部委託) 管理方式(日勤) 管理費(月額 13,820円)、修繕積立金(月額 13,820円) その他(月額 2,970円) 合計(月額 28,820円)
施設	敷地内駐車場(継承不可) トランクルーム(:月額 円 m) 給湯(給湯) ガス(都市ガス) エレベータ(有)
引渡	現況(居住中) 時期(相談)
備考	※専有面積にトランクルーム部分0.58㎡含む ※その他費用内訳/セコム利用料金880円/月額、インターネット利用料金1,760円/月額、スターキャット利用料金330円/月額

線2駅利用可能

名古屋市営地下鉄名城線

『市役所』駅 徒歩8分

名古屋鉄道瀬戸線

『東大手』駅 徒歩6分

専有面積107.83㎡の4LDKタイプ

2床暖房あり

stylePlus

スタイルプラス株式会社 国土交通大臣(01)第009660号
〒460-0002 名古屋市中区丸の内3-19-23 第5F・P・Sビル 2F
TEL 052-955-6667 FAX052-955-6687
<http://www.style-plus.jp> mail:info@style-plus.jp

取引先

媒介