

マンション

価格

6,800 万円

交通 地下鉄名城線・桜通線

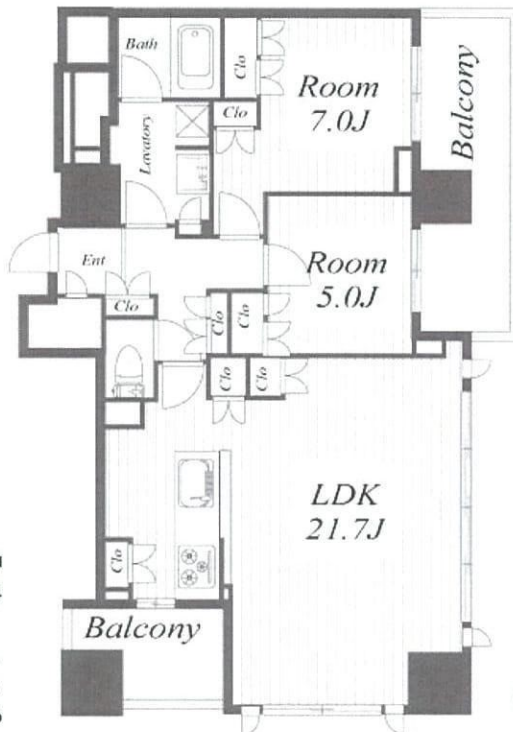
『久屋大通』駅 徒歩4分

名称

シティタワー名古屋久屋大通公園

(17 階)

◆久屋大通駅より徒歩4分、高層タワーマンション◆



◆オーナーチェンジマンション◆

現状収入 3,600,000円／年額

現状利回り 5.29%

※収入は賃貸中のものについては現在の賃料で、新築及び、空室中や一部空き有のものについては周辺マーケット賃料水準や募集賃料などにに基づき満室となった場合を想定して表示しています。

※利回りは、現状または満室での単純利回り(年間賃料総額÷購入価格)で、登記費用、固定資産税、管理費等の必要経費は考慮されておりません。また、賃料収入や利回りは将来にわたって確実に得られることを保証するものではありません。

*このハウジングマップは概要紹介図です。図面と現況が異なる場合は現況優先となります。地図等の複製、再頒布はできません。

所在 (住居表示)
名古屋市東区泉一丁目12番25号

権利形態(所有権)
敷地 面積 2,430.00㎡ 共有持分:7,664/152万904
用途地域(商業地域)

専有部分(壁芯) 76.64㎡(23.18坪)
バルコニー 15.06㎡(4.56坪)
専用庭 ㎡(坪)
間取りタイプ(2LDKタイプ) 1棟の総戸数(231戸)
構造(RC造31階建地下1階)
建築(2012年11月) 開口部向き(北・東)

建物
分譲会社(住友不動産株式会社)
施工会社(清水建設株式会社)
管理会社(住友不動産建物サービス)
管理形態(全部委託) 管理方式(常駐)
管理費(月額 17,086円)、修繕積立金(月額 17,970円)
合計(月額 35,056円)

施設
敷地内駐車場 (確認中)
給湯(給湯) ガス(都市ガス)
エレベータ(有)

引渡
現況(賃貸中)
時期(相談)

備考

Style Plus investment property
表面利回り 5.29%

スタイルプラス株式会社 愛知県知事免許(3)第20318号
〒460-0002 名古屋市中区丸の内3-19-23 第5F・P・Sビル 2F
TEL 052-955-6667 FAX 052-955-6687 Mail : info@style-plus.jp
担当 栗島 TEL 080-4096-9905 http://www.style-plus.jp

取引態様

媒介