

価格

3,580

万円

交通

地下鉄東山線

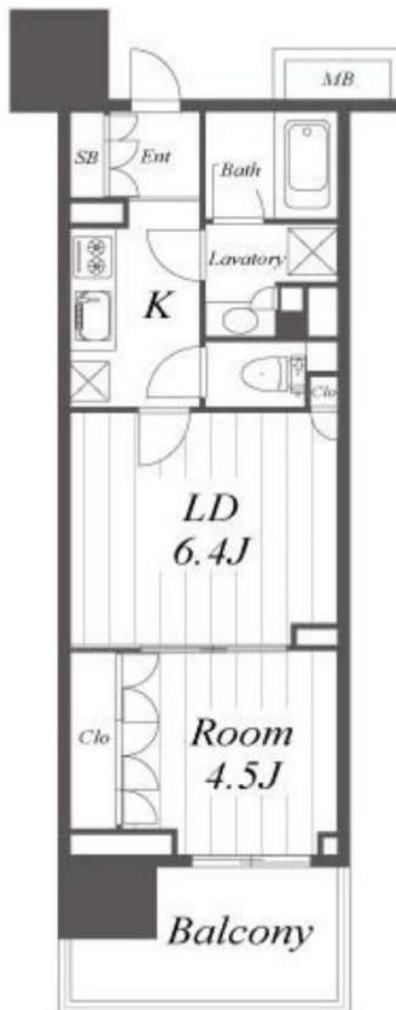
『亀島』駅

徒歩6分

名称

オープンレジデンス名古屋駅THECOURT

(10階)



所在 (住居表示)
名古屋市西区名駅二丁目14番11号

敷地
権利形態(所有権)
面積 919.46㎡ 共有持分:3288/402808
用途地域(商業地域)

建物
専有部分(壁芯) 32.88㎡(9.94坪)
バルコニー 6.30㎡(1.90坪)
間取りタイプ(1LDKタイプ) 1棟の総戸数(112戸)
構造(RC造15階建)
建築(2020年8月) 開口部向き(南)

分譲会社(株式会社オープンハウス・ディベロップメント)
施工会社(大末建設株式会社)
管理会社(グローバルコミュニティ株式会社)
管理形態(全部委託) 管理方式(日勤)
管理費(月額 7,790円)、修繕積立金(月額 1,970円)
その他(月額 1,130円) 合計(月額 10,890円)

施設
敷地内駐車場(無)
トランクルーム(:月額 円 m)
給湯(給湯) ガス(都市ガス)
エレベータ(有)

引渡
現況(空室)
時期(相談)

備考
その他費用(内訳)
・町内会費:金250円/月額
・CATV・インターネット使用料:金880円/月額

- 名古屋駅まで徒歩10分圏内！
JR東海道本線『名古屋』駅 徒歩10分
地下鉄東山線『亀島』駅 徒歩6分
- 2020年8月築
- 15階建ての10階部分、南向きの為
陽当たり・眺望良好です。

StylePlus

スタイルプラス株式会社 国土交通大臣(01)第009660号
〒460-0002 名古屋市中区丸の内3-19-23 第5F・P・Sビル 2F
TEL 052-955-6667 FAX052-955-6687
<http://www.style-plus.jp> mail:info@style-plus.jp

取引態様

媒介