

マンション

価格

**6,980**

万円

交通 地下鉄桜通線

『久屋大通』駅 徒歩3分

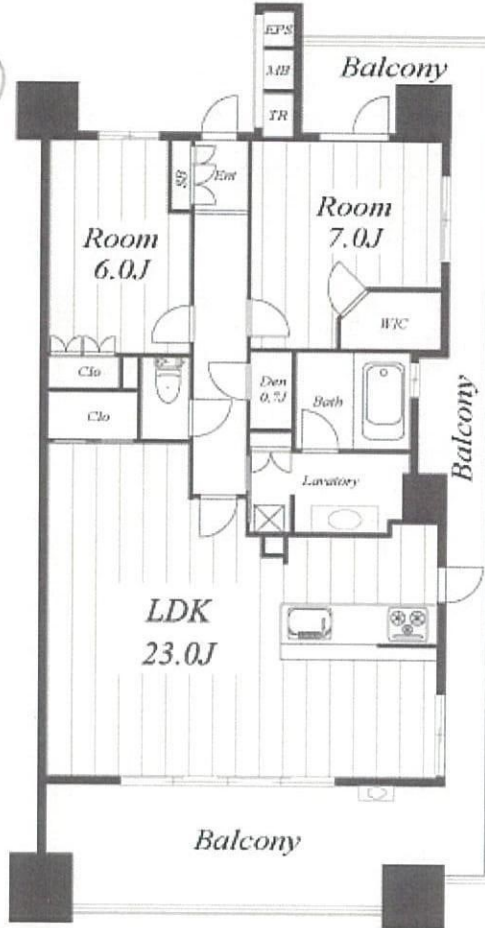
名称

**プラウドタワー久屋大通**

( 20階 2004号室 )



- 22階建てタワーマンションの  
20階部分の為眺望良好
- 南向きの為陽当たり良好
- 地下鉄桜通線・名城線  
『久屋大通』駅 徒歩3分



所在	( 住居表示 ) 名古屋市東区泉一丁目13番25号
敷地	権利形態( 所有権 ) 面積 1,316.39㎡ 共有持分: 6,039/216,970 用途地域( 商業地域 )
建物	専有部分( 壁芯 ) 82.54㎡( 24.96坪 ) バルコニー 32.71㎡( 9.89坪 ) 専用庭 . . . . . ㎡( . . . . . 坪) 間取りタイプ( 2LDK+WIC+Nタイプ ) 1棟の総戸数( 84戸 ) 構造( RC造22階建 ) 建築( 2013年2月 ) 開口部向き( 南/東 )
	分譲会社( 野村不動産株式会社 ) 施工会社( 矢作建設工業株式会社 ) 管理会社( 野村不動産パートナーズ株式会社 ) 管理形態( 全部委託 ) 管理方式( 日勤 ) 管理費( 月額 15,900円 )、修繕積立金( 月額 15,300円 ) その他( 月額 585円 ) 合計( 月額 31,785円 )
施設	敷地内駐車場 ( 継承不可 ) トランクルーム( : 月額 円 ㎡ ) 給湯( 給湯 ) ガス( 都市ガス ) エレベータ( 有 )
引渡	現況( 居住中 ) 時期( 相談 )
備考	その他費用( 内訳 ) 共視聴施設負担金: 月額385円 自治会費: 年2,400円

**StylePlus**

スタイルプラス株式会社 国土交通大臣(01)第009660号  
〒460-0002 名古屋市中区丸の内3-19-23 第5F・P・Sビル 2F  
TEL 052-955-6667 FAX052-955-6687  
<http://www.style-plus.jp> mail:info@style-plus.jp

取引態様  
媒介