

イメージ	価格	交通	名称
	5,400 万円	地下鉄東山線・鶴舞線 『伏見』駅 徒歩6分	タワー・ザ・ファースト名古屋栄 (6階)



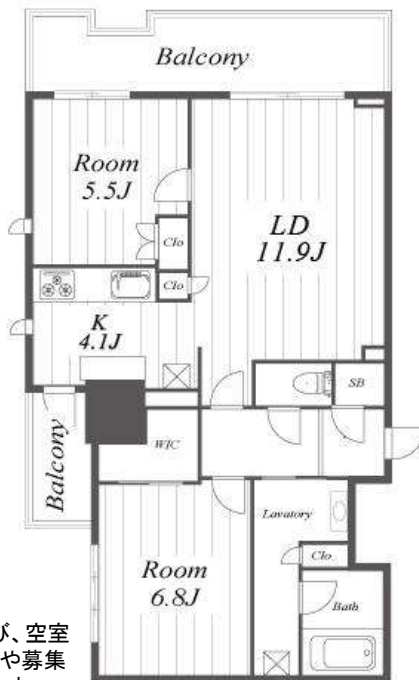
- 2020年2月築
- 2路線2駅利用可能
 - ・地下鉄東山線・鶴舞線『伏見』駅徒歩6分
 - ・地下鉄鶴舞線『大須観音』駅徒歩5分
- セキスイハイム旧分譲、
免震構造タワーマンション

◆オーナーチェンジマンション

現状収入 2,820,000円／年額

現状利回り 5.22%

※収入は賃貸中のものについては現在の賃料で、新築及び、空室中や一部空き有のものについては周辺マーケット賃料水準や募集賃料などに基づき満室となった場合を想定して表示しています。
 ※利回りは、現状または満室での単純利回り(年間賃料総額÷購入価格)で、登記費用、固定資産税、管理費等の必要経費は考慮されておりません。また、賃料収入や利回りは将来にわたって確実に得られることを保証するものではありません。



所在	(住居表示) 名古屋市中区栄一丁目24番11号
敷地	権利形態(所有権) 面積 1,380.28㎡ 共有持分: 6558/964826 用途地域(商業地域)
建物	専有部分(壁芯) 65.58㎡(19.83坪) バルコニー 13.22㎡(2.83坪) 間取りタイプ(2LD・Kタイプ) 1棟の総戸数(129戸) 構造(RC造23階建) 建築(2020年2月) 開口部向き(北・西)
施設	分譲会社(セキスイハイム東海) 施工会社(浅沼組) 管理会社(積栄ライフサービス) 管理形態(全部委託) 管理方式(日勤) 管理費(月額 13,500円)、修繕積立金(月額 6,600円) その他(月額 200円) 合計(月額 20,300円)
引渡	敷地内駐車場(空き有 ※令和3年10月現在) トランクルーム(:月額 円 m) 給湯(給湯) ガス(都市ガス) エレベータ(有)
備考	現況(賃貸中) 時期(相談)
	その他費用(内訳) 町内会費;年額2,400円一括にて引落されています。

StylePlus

スタイルプラス株式会社 国土交通大臣(01)第009660号
 〒460-0002 名古屋市中区丸の内3-19-23 第5F・P・Sビル 2F
 TEL 052-955-6667 FAX 052-955-6687 Mail: info@style-plus.jp
 担当 栗島 TEL 080-4096-9905 http://www.style-plus.jp

取引態様

媒介